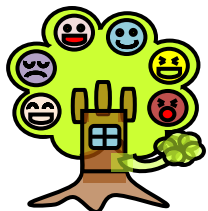


令和5年

3月



山田じどうかんだより

和 輪 話

広がるえがおの山田児童館



児童館だよりは、育さぽとやまでもご覧になれます。

〒930-2101

富山市山田中瀬 106

TEL・FAX (076) 457-2080

開館時間 月～金曜日 9:30～18:00

土・日・休日 9:30～17:00

休館日 12月29日～1月3日

日	月	火	水	木	金	土
			1	2	3	4
5	6 ドッジボール 大会	7 はちみつ タイム (リトミック)	8	9	10 消火避難訓練	11
12	13 年度末 ピカピカ 大そうじ	14 はちみつ タイム (人形劇)	15	16	17	18
19	20	21 春分の日	22	23	24	25
26	27	28 はちみつ タイム (身体測定)	29	30	31	

ドッジボール大会

日時：3月6日(月)

午後3時～4時



日頃の練習の成果を発揮して
チャンピオンを目指しましょう。

☆対象…小学生以上

年度末ピカピカ大そうじ

日時：3月13日(月)

午後3時～4時

みんなで遊んだ部屋や遊具を
きれいにしましょう。

☆対象…小学生以上



令和5年度

児童館各種教室 参加者募集

《各種教室・クラブ(年間登録制)》

★対象：市内在住の小・中学生

★参加費：無料

★申込方法：3月3日(金)～5日(日)に直接、児童館
へ申し込んでください。

※電話やFAXでの申込みはできません。

※応募多数の場合は申込順ではなく、抽選になり
ます。抽選日は3月8日(水)13:30～

※活動時間などの詳細については、児童館にお問い
合わせください。



教室名	定員	開催日時	対象
けん玉教室	10	第1(日) 年5回 10:00～11:00	小学生 中学生

《親子サークル》

★対象：市内在住の未就学児とその保護者

★対象年齢：令和5年4月1日現在

※自由参加ですので、開催日時に直接児童館にお越
しください。

サークル名	開催日時	対象	登録
はちみつ タイム	火曜日 年24回 10:30～11:30	0歳以上	不要



はちみつタイム(親子サークル) ★はちみつタイムは0歳以上のお子さんが対象です。

リトミック

日時：3月7日(火)

午前10時30分～11時30分

☆講師…緒方 薫先生

☆対象…未就学児とその保護者

人形劇

日時：3月14日(火)

午前10時30分～11時30分

かわいい人形と遊びましょう。

☆対象…未就学児とその保護者



身体測定・食育相談(予約制)

日時：3月28日(火)

午前10時～11時

保健師、栄養士による育児相談。

☆申込み…3月7日(火)～21日(火)