



## 認定こども園を利用する場合

認定こども園は、幼稚園と保育所の機能や特徴をあわせ持ち、地域の子育て支援を行う施設です。保育所部分を利用する場合は、保育所等と同一の利用要件があります。

※全ての施設で、集団保育が可能な障害のあるお子さんの受け入れを行っています。

### 窓口

- ・保育所部分の利用を希望する場合  
こども保育課 (tel 076-443-2165)  
行政サービスセンターこども福祉係  
大沢野 (tel 076-467-5830)  
大山 (tel 076-483-2594)  
八尾 (tel 076-455-2461)  
婦中 (tel 076-465-2125)
- ・幼稚園部分の利用を希望する場合  
希望される認定こども園

### ● 保育所等一覧 P37

## 幼稚園を利用する場合

幼稚園では、幼児期にふさわしい遊びを通して様々なことを学び、身に付けていきます。

### ● 園児の募集

入園年齢は、市立及び国立幼稚園は3歳児から、私立幼稚園は満3歳児(一部の園では2歳児)からです。定員に達していない園については、年度途中の入園が可能です。

### 窓口

- ・市立幼稚園の場合  
希望される幼稚園または学校教育課  
(tel 076-443-2135)  
教育行政センター  
(tel 076-467-5822)
- ・私立・国立幼稚園の場合  
希望される幼稚園

### ● 幼稚園一覧 P40



## 保育所・認定こども園・幼稚園

### 保育所・地域型保育事業を利用する場合

保育所及び地域型保育事業は、小学校就学前のお子さんを、保護者にかわって保育する施設・事業です。利用できるのは、保護者が次のような事情により保育することができない家庭のお子さんです。

### ● 利用条件

- 1 外に働きに出ている。
- 2 家庭内で家事以外の仕事をしている。
- 3 出産を間近に控えている、または出産後間もない。
- 4 病気、または心身に障害を有している。
- 5 病気、または心身に障害を有している親族を常時介護している。
- 6 火災、風水害など復旧に当たっている。
- 7 求職活動をしている。
- 8 その他、保育ができないと認められる場合

※全ての施設で、集団保育が可能な障害のあるお子さんの受け入れを行っています。

### 窓口

- ・こども保育課 (tel 076-443-2165)
- ・行政サービスセンターこども福祉係  
大沢野 (tel 076-467-5830)  
大山 (tel 076-483-2594)  
八尾 (tel 076-455-2461)  
婦中 (tel 076-465-2125)

### ● 保育所等一覧 P37

以下は広告スペースです



わたしは だいじなわたし  
みんなも だいじなみんな

### 個性や好奇心を大切に、豊かな心を育てます

- ・仏さまに手を合わせ、素直な感謝の心を育てる
- ・友だちと元気に遊び、協調性と体力を育てる
- ・自然とふれあい、豊かな感性と創造力を育てる

昭和6年創立、伝統と歴史のある幼稚園です



認定こども園  
**立正幼稚園**

RISSHO KINDERGARDEN

富山市梅沢町2丁目10-5 TEL.076-423-7380



## 休日一時預かり保育

保護者の都合(仕事、通院や治療、冠婚葬祭、引越し等)により、お子さんを休日、家庭で保育できない場合に、一時にお預かりします。

\*未就園児、保育園児、幼稚園児の保護者が利用できます。

### ● 申し込み

実施施設等(保育所等一覧参照 [P.37](#))

## 年末保育

\*年末も保育しています。

### ● 申し込み

実施施設等(保育所等一覧参照 [P.37](#))

## 休日保育

日曜日及び休日に保護者が仕事のため、保育所等入所中のお子さんを家庭で保育できない場合にお預かりします。

### ● 申し込み

実施施設等(保育所等一覧参照 [P.37](#))



以下は広告スペースです

## 一時預かり保育

保護者の都合(仕事、通院や治療、冠婚葬祭、引越し等)により、お子さんを家庭で保育できない場合に、一時的にお預かりします。また、息抜きや休息のためにも利用できます。時間帯、預かり人数など保育所等によって異なりますので、事前に予定が決まっているのであれば、早めにお問い合わせください。

\*保育所等に入所していない就学前児童(生後6か月以上、一部保育所等では生後8週以上)の保護者が利用できます。

### ● 申し込み

実施施設等  
(保育所等一覧及び幼稚園一覧参照 [P.37](#)～)

### ● 利用料(公立)

1日(4時間以上・昼食あり) …… 3,000円  
4時間未満(昼食なし) …… 1,500円  
4時間未満(昼食あり) …… 1,800円

※私立認定こども園では、利用料が異なります。

## こども誰でも通園制度

保育所等に通っていない生後6か月から満3歳未満のお子さんを対象に、保護者の就労要件を問わず、月10時間までお預かりします。

### ● 申し込み等

詳細は「育さぼとやま」からご確認ください。



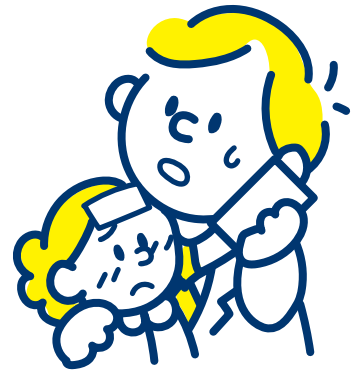
詳細はこちらから▶

## 延長保育(時間外保育)

保育所等入所児童で、保護者の勤務等の都合により、通常の保育時間を超えて保育が必要なお子さんをお預かりします。

### ● 申し込み

実施施設等(保育所等一覧参照 [P.37](#))



## 病児保育 (体調不良児対応型)

保育所等に通所中のお子さんが保育中に突然発熱した場合など、保護者のお迎えまでの間、お子さんをお預かりします。

### ● 実施施設

実施施設等(保育所等一覧参照 [P.37](#))

## 預かり保育(幼稚園)

幼稚園では、教育時間終了後や夏休み中などに、在園児のうち希望されるお子さんをお預かりします。

\*幼稚園一覧参照 [P.40](#)

社会福祉法人  
**わかさ福祉会**



わかさ子育て支援センター「いちご」  
**わかさ保育園もみじの家**

〒930-0952 富山市町村212-8 TEL 076-492-6341

遊びの提供や情報交換の場として保育園を開放します。「じっくり遊べる場所がほしいなあ～」「子育ての情報がほしいなあ～」など様々な思いに寄り添います。



じんぼ子育て支援センター「ぼっぼらんど」  
**じんぼ保育園**

〒939-2612 富山市婦中町上吉川400 TEL 076-469-2970



## 病児保育(病児・病後児保育)

病気や病後回復期のため集団保育が困難なお子さんで、保護者の勤務などの都合で家庭で保育できない場合にお預かりします。

※1回につき7日まで。

● **申し込み** 事前に実施施設に予約をしてください。(予約方法は各施設に確認してください。)

名称	住所	日時	電話番号	利用料
富山県立乳児院	牛島本町二丁目1-38	平日 8:00~17:30	076-432-8137	2,000円 ※1
わかかさ保育園	町村212-8	平日 8:00~18:00 土 8:00~12:30	076-492-6341	
高重記念クリニック 病児保育室ラグーン	元町二丁目3-20	平日 8:15~18:00	076-420-6683	
じんぼ保育園	婦中町上吉川400	平日 8:00~18:00	076-469-2971	
富山市まちなか総合ケアセンター内 病児保育室	総曲輪四丁目4-8	平日 7:30~19:00	076-461-4801	
のがみこどもクリニック	婦中町下轡田666-1	平日 8:30~18:00	080-8369-7353 076-461-5436	
くれはキッズクリニック 病児保育室ペアーズ	呉羽町3022-1	平日 8:30~18:00	070-8540-3715	
いちい保育園 病後児保育 なかよし ※2	布市686-8	平日 8:30~17:00	076-429-6161	
企業主導型保育園 ありさわくらす	有沢261	平日 8:30~17:30	076-405-9155	
企業主導型保育園 グランキッズ ※2	石坂3277-1	平日 8:00~19:00	076-461-6254	
企業主導型保育園 おやとこ保育園	八人町8-10 1F	平日 8:30~17:00	076-407-5102	

※1 ひとり親家庭等には利用料を助成しています。

※2 病気回復期にある病後児のみ対象

その他、富山県内の施設については、下記URLまたは二次元コードからご確認ください。



以下は広告スペースです

● とみいくフレフレ(病児保育施設)  
<https://kosodate-toyama.jp/childcare/>

とみいくフレフレ  
(病児保育施設)



WAKABAKAI Medical and Health

医療法人社団 若葉会

〒930-0033 富山市元町二丁目3番20号  
わかばメディカルホールディングスビル



高重記念クリニック

TEL(076)421-4363

高重記念クリニック 予防医療センター

TEL(076)420-6682

病児保育室  
(小児科併設型)

TEL(076)420-6683

- 内科 ●外科
- 小児科 ●アレルギー科

マルチスライスCT、胃・大腸内視鏡  
超音波、アレルギー・負荷検査

健診で健康保持増進を  
サポートします。

人間ドック、健康診断  
各種がん検診

病児保育室で急病の  
お子様のケアをします。

生後6ヶ月から小学校低学年まで  
保育時間 月曜日～金曜日(8:15~18:00)



## 認可外保育施設

富山市内の認可外保育施設です。

※申込方法や利用料金など詳細については、各施設にお問い合わせください。

名称	住所	電話番号
チャイルドスクウェア (夜間のみ)	総曲輪二丁目4-15	076-424-0881
たんぼ園	水橋花の井町4-17	076-478-0405
TLC Kids Club	大泉本町一丁目9-11	090-9442-3036
スタンフォード イングリッシュ	奥田町17-4	076-413-2378
フローベルズ・ インターナショナル スクール	秋吉121-9	076-424-0065
Babyる〜む Smileフラワー	稲荷元町一丁目7-2	076-441-2445
森のようちえん まめでっぽう	婦中町細谷1-2	090-5170-9945
託児施設さくらの風 (夜間のみ)	桜木町5-10	076-411-7710
ガイアの森のようちえん	婦中町新町2781-1	076-433-1238
ジョリーキッズ インターナショナル スクール	黒瀬北町二丁目9-7	076-400-8784
スマイルキッズ (居宅訪問型)	—	076-464-5102
pua ぷあ	花園町二丁目1-10	070-3864-3444
HUG保育園	開687-50	080-7276-8683
みらいえ託児所 (夜間のみ)	本町4番12号 コーポ本町196 2F	076-411-7852
Linksmil	堀川小泉町一丁目22-10 T-fort堀川小泉G棟	080-1979-3510
&hoiku	布瀬町一丁目7-21 VDIビル	090-7907-7370
訪問保育サービス すみりー(居宅訪問型)	—	090-7495-4179
保育施設Rewrite	田中町一丁目10-29	090-5175-6740
いこまのお家	水橋肘崎570-43	090-8965-1146
Weskii保育園 富山本校	五福5897-1	0120-815-189
ゆうゆうガーデン	野口南部121	076-436-6541

## 病児保育(お迎え型)

保育所等で急にお子さんの体調が悪くなったとき、  
保護者に代わって看護師等がタクシーでお迎えに行き、  
かかりつけ医などを受診した後、  
実施施設の病児保育室でお子さんをお預かりします。

※事前の登録が必要です。

### ● 料金

基本料金2,000円+タクシー代の4分の1(富山市民の場合)

名称	住所	電話番号
わかかさ保育園	町村212-8	076-492-6341
高重記念クリニック 病児保育室ラグーン	元町二丁目3-20	076-420-6683
富山市まちなか 総合ケアセンター内 病児保育室	総曲輪四丁目4-8	076-461-4801
のがみこどもクリニック	婦中町下嚮田666-1	080-8369-7353 076-461-5436
くれはキッズクリニック 病児保育室ペアーズ	呉羽町3022-1	070-8540-3715



以下は広告スペースです

学校法人園学園 幼保連携型認定こども園



### まどか幼稚園

子どものもつ無限の可能性を信じ  
まどかな体とまどかな心を育てます







〒930-0103 富山市北代4139番地  
TEL 076-436-5411 FAX 076-471-5787

お茶のおけいこ

マーチング



## ファミリー・サポート・センター

仕事や家事の都合で子育てを手伝ってほしい方と、子育ての手伝いができる方を会員として登録し、相互間の仲介をします。

※生後2か月から小学6年生までのお子さんをお持ちの方が利用できます。

### 保育施設や小学校の開始前、終了後の預かり

### 保護者の急用時や体調不良時の預かり

### 保育施設や小学校、習い事への送迎等

#### ● 利用料

基本時間(月～金) 7:00～19:00 1時間700円  
 基本時間外(月～金) 6:00～7:00 19:00～22:00 1時間900円  
 土・日・祝日・年末年始(12/29～1/3) 1時間900円  
 (ひとり親家庭利用助成があります。)

※別途、実費がかかる場合があります。



- ・富山市ファミリー・サポート・センター本部・CiCビル4F  
076-432-7212
- ・大沢野窓口・大沢野行政サービスセンターこども福祉係内  
076-467-5830
- ・大山窓口・大山行政サービスセンターこども福祉係内  
076-483-2594
- ・八尾窓口・八尾行政サービスセンターこども福祉係内  
076-455-2461
- ・婦中窓口・婦中行政サービスセンターこども福祉係内  
076-465-2130

## トワイライトステイ(夜間養護等事業)

保護者が仕事の都合などで帰宅が遅い場合や休日に不在の場合等、一時的に平日の夜間または休日に児童養護施設等でお子さんをお預かりします。

#### ● 申し込み

ご利用希望日の1週間前までに窓口での申請が必要です。利用料金、預け先等詳細については事前にお問い合わせください。

#### ● 実施施設

富山市民病院院内保育室(今泉北部町)、富山市立愛育園(西番)、ルンビニ園(中布目)、富山市が指定する里親宅



こども健康課  
076-443-2038

以下は広告スペースです

## 企業主導型保育施設

職員配置や設備等の基準を満たし、国の企業主導型保育事業助成補助を受けた事業所内保育施設の中で、空き定員を活用し従業員以外の児童を保育する施設の一覧です。

※申込方法や利用料金など詳細については、各施設にお問い合わせください。

名称	住所	電話番号
ニチキッズ とやま光陽保育園	二口町一丁目2-4 アルトリオ1階	076-420-1115
おやとこ保育園	八人町8-10	076-411-9382
まんまるキッズ英語保育園	山室340-2 サザンロードビル2F	076-461-5957
都市型保育園 ポポラー山室園	山室226-2 グリーンモール山室 保育園棟	076-424-1070
ファボーレ保育園	婦中町下轡田165-1	076-482-5330
ウィズキッズしながわ	千歳町三丁目7-14	076-432-6625
さくらキッズステーション	黒崎291	076-481-6270
ありさわくらす	有沢261	076-405-9155
グランキッズ	石坂3277-1	076-461-6254

※事業所内保育施設(従業員の雇用確保あるいは福利厚生の一環として設置された保育施設)を除く。

## ショートステイ(短期入所生活援助事業)

保護者が出産や病気などの理由でお子さんの養育が一時的に困難になった場合、宿泊を伴う短期間、児童養護施設や乳児院等でお子さんをお預かりします。

#### ● 申し込み

ご利用希望日の1週間前までに窓口での申請が必要です。利用料金、預け先等詳細については事前にお問い合わせください。

#### ● 利用期間 7日以内

#### ● 実施施設

富山県立乳児院(牛島本町二丁目)、富山市立愛育園(西番)、ルンビニ園(中布目)、富山市が指定する里親宅



こども健康課  
076-443-2038

**富山ダイハツは、子育て中のみなさんを応援しています**

お子様とたっぷりでも安心

**富山店 大型キッズコーナー**

富山市中町5-2-21 ☎076-425-6615  
Instagram@toyamadaihatsu.toyama

ひとりでもホッとくつろげる

カフェMicTさん監修  
**一本格カフェ・ニュー**

富山今泉店  
富山市今泉西部町3-12 ☎076-493-6550  
Instagram@toyamadaihatsu.grandjewel

**富山ダイハツのおもてなし活動**

キッズコーナー  
おもちゃ・絵本  
抗菌コーティング済

ドリンクとお菓子で  
くつろぎの空間

**富山ダイハツ販売**

富山市千歳町2-5-26 ☎076-442-1441(代)  
Instagram @toyamadaihatsu.info

県内全7店舗!  
詳しくはコチラ



# 保育所等一覧

※定員は、2号・3号認定の利用定員

## 市立保育所

名称	所在地	電話番号	定員	入所年齢	開所時間	一時	休日一時	休日	親子サークル	年末	体調不良児
1 清水保育所	旭町10-17	076-423-1630	75	生後8週	7:00~19:00						
2 愛宕保育所	愛宕町一丁目2-2	076-432-5052	95	生後8週	7:00~19:00				年30		○
3 柳町保育所	於保多町1-23	076-432-7051	90	生後8週	7:00~19:00	○					
4 双葉保育所	草島256-1	076-435-0222	50	生後8週	7:00~19:00						
5 和合保育所	布目4173	076-435-0386	55	生後8週	7:30~18:00				年10		
6 雲雀ヶ丘保育所	鹿島町一丁目3-16	076-424-0472	75	生後8週	7:00~19:00	○					
7 新庄保育所	新庄町三丁目4-20	076-432-7290	125	生後8週	7:00~19:00	○					
8 岩瀬保育所	岩瀬御蔵町1	076-437-9675	90	生後8週	7:30~18:00				年10		
9 老田保育所	中老田315	076-436-5201	70	生後8週	7:30~18:00						
10 長岡保育所 ※1	呉羽町4990	076-432-2593	65	生後8週	7:15~18:15				年10		
11 呉羽保育所	呉羽町2247-18	076-434-2446	175	生後8週	7:00~19:00	○			年30		○
12 寒江保育所	本郷中部264	076-436-5611	35	生後8週	7:30~18:00						
13 古沢保育所	古沢498	076-434-1079	45	生後8週	7:30~18:00						
14 池多保育所	西押川1492	076-436-6200	20	生後8週	7:30~18:00						
15 三郷保育所	水橋小路338-1	076-478-2207	65	生後8週	7:30~18:00	○			年10		
16 水橋西部保育所	水橋辻ヶ堂667	076-478-0577	60	生後8週	7:30~18:00						
17 上条保育所	水橋石割72-2	076-478-1008	50	生後8週	7:30~18:00						
18 水橋東部保育所	水橋小池391	076-478-3251	30	生後8週	7:30~18:00						
19 太田保育所	城村168-3	076-424-0564	70	生後8週	7:00~19:00						
20 稲荷元町保育所	稲荷元町二丁目13-13	076-441-6719	100	生後8週	7:00~19:00				年10		
21 浜黒崎保育所	古志町三丁目1-3	076-437-9845	65	生後8週	7:30~18:00	○			年10		
22 月岡保育所	月見町四丁目41	076-429-4263	75	生後8週	7:00~19:00				年10		
23 大沢野西部保育所	上二杉591	076-468-2086	55	生後6か月	7:00~19:00						
24 船峠保育所	坂本482	076-468-2659	30	生後8週	7:30~18:00						
25 大山中央保育所	中滝16	076-483-1805	25	生後8週	7:00~19:00	○					
26 八尾保育所	八尾町下笹原5225	076-454-2203	35	生後8週	7:00~19:00						
27 福島保育所	八尾町福島961	076-454-6367	70	生後8週	7:00~19:00	○					○
28 朝日保育所	婦中町友坂417-2	076-469-2379	50	生後8週	7:30~18:00						
29 みやの保育所	婦中町地角410	076-466-3225	190	生後8週	7:00~19:00	○			年30		○
30 古里保育所	婦中町羽根152-1	076-469-3177	75	生後8週	7:00~19:00				年10		
31 音川保育所	婦中町外輪野832	076-469-2001	20	生後8週	7:30~18:00						
32 山田保育所	山田中村1000	076-457-2553	20	生後8週	7:00~19:00	○					
33 ほそいり保育所	楡原704-2	076-485-2010	20	生後8週	7:00~19:00	○			年10		

※集団保育が可能な障害のあるお子さんの受け入れを行っています。 ※1 令和8年度中は仮園舎、令和9年度から新園舎へ移転予定。

以下は広告スペースです

子ども達の未来のために！ 富山GRNサンダーバースは子ども達の成長を応援します！



『ドリームプロジェクト』は富山県内の小・中学生を無料で試合観戦にご招待しています。

2026シーズン

公式戦日程をチェックして  
富山サンダーバースの応援に行こう!!!



▲詳しくはコチラをご覧ください



株式会社 富山サンダーバースベースボールクラブ

〒933-0951 富山県高岡市長慶寺43 MAIL: info@tbirds.jp TEL: 0766-50-8980



### 市立認定こども園

名称	所在地	電話番号	定員	入所年齢	開所時間	一時	休日 一時	休日	親子 サークル	年末	体調 不良児	1号 認定
1 新保なかよし認定こども園	任海463	076-429-5885	140	生後8週	7:30~18:00					年30		30
2 大久保認定こども園	下大久保311	076-468-2670	200	生後8週	7:00~19:00	○				年30	○	30

※集団保育が可能な障害のあるお子さんの受け入れを行っています。

### 私立認定こども園

名称	所在地	電話番号	定員	入所年齢	開所時間	一時	休日 一時	休日	親子 サークル	年末	体調 不良児	1号 認定
3 桜谷保育園	石坂新68-3	076-432-4755	160	生後8週	7:00~20:00	○				○	○	15
4 ひかり保育園	五福1区545	076-441-5919	90	生後8週	7:00~19:30	○						5
5 富山聖マリア保育園	星井町三丁目9-1	076-421-6962	120	生後8週	7:00~20:00	○				○	○	10
6 なでしこ保育園	牛島新町7-3	076-431-2563	150	生後8週	7:00~20:00	○				○	○	9
7 奥田保育園	奥田寿町10-2	076-431-0606	140	生後8週	7:00~20:00	○			年30	○	○	6
8 富山認定こども園 ※2	豊丘町28-20	076-437-9494	90	生後8週	7:00~19:00	○			年22	○	○	6
9 常盤台保育園	経堂367-2	076-424-9121	210	生後8週	7:00~19:00	○						10
10 わかば保育園	堀川町55	076-424-8833	180	生後8週	7:00~20:00	○		○		○	○	15
11 のぞみ保育園	東田地方町一丁目5-27	076-441-8481	90	生後8週	7:00~20:00	○		○		○		8
12 かたかご保育園	五福9区4323	076-433-2622	155	生後8週	7:00~19:00	○		○	年30	○	○	15
13 いちい保育園	布市682-1	076-429-6161	230	生後8週	7:00~19:00	○				○	○	15
14 わかくさ保育園	町村341-1	076-492-1193	382	生後8週	7:00~20:00	○	○	○		○	○	25
15 愛和こども園	水橋肘崎57-1	076-478-1150	80	生後8週	7:00~19:00	○			年30	○	○	10
16 めぐみこども園	上赤江町一丁目14-33	076-441-2305	158	生後8週	7:00~20:00	○		○	年30	○	○	12
17 はりはら保育園	針原中町847-1	076-451-1768	130	生後8週	7:00~20:00	○		○	年30		○	15
18 にながわ保育園	上袋1-1	076-421-1701	170	生後8週	7:00~20:00	○		○	年30	○	○	15
19 萩浦保育園	高島町二丁目3-23	076-437-7081	130	生後8週	7:00~20:00	○		○		○	○	5
20 東山保育園	吉作4303-1	076-436-6810	135	生後8週	7:00~20:00			○		○		5
21 四方こども園	四方608-1	076-435-0098	107	生後8週	7:00~20:00			○	年30	○	○	9
22 まつわか保育園	松若町16-37	076-441-8371	140	生後8週	7:00~20:00	○		○		○	○	10
23 ひろたこども園	鍋田17-55	076-451-5430	200	生後8週	7:00~20:00	○		○	年30	○	○	9
24 くまのこども園	悪王寺51	076-429-4213	140	生後8週	7:00~20:00	○		○	年30		○	15
25 光陽もなみ保育園	布瀬町南二丁目3-6	076-421-4964	220	生後8週	7:00~20:00			○		○	○	15
26 神明こども園	高田91-2	076-421-0761	100	生後8週	7:00~20:00	○		○	年30		○	10
27 みずはしこども園	水橋中村町203-1	076-478-0479	80	生後8週	7:00~19:00	○		○	年30	○	○	10
28 藤ノ木こども園	藤木1291	076-492-3355	196	生後6か月	7:00~19:00	○			年30		○	30
29 堀川南保育園	大町16-1	076-492-2201	105	生後8週	7:00~19:00				年30	○		15
30 やまむろこども園	山室5-3	076-421-3362	160	生後8週	7:00~20:00	○		○	年30		○	9
31 おおひろたこども園	海岸通165-1	076-437-9923	165	生後8週	7:00~20:00	○		○	年30	○	○	15
32 城南もなみ学園	太郎丸本町三丁目2-6	076-493-1234	155	生後8週	7:00~19:00	○			年30	○	○	50
33 さみどり認定こども園	千原崎二丁目395-30	076-471-6176	140	生後8週	7:00~19:00	○			年30	○		50
34 新庄さくら保育園	新庄銀座二丁目7-12	076-452-0139	130	生後8週	7:00~19:30	○	○	○	年30	○	○	10
35 ガンバ村保育園	新庄町二丁目15-33	076-442-0088	120	生後8週	7:00~19:00	○		△ 祝日のみ		○	○	15

以下は広告スペースです

社会福祉法人 相幸福社会 <b>まつわか保育園</b>	まつわか 子育て支援センター	社会福祉法人 相幸福社会 <b>とよた保育園</b>
一緒にわくわく 一緒にのびのび  富山市松若町16-37 TEL076-441-8371	子育ての不安や困ったことがあれば お気軽にスタッフに相談ください。  まつわか保育園2階 いちご広場 TEL076-441-8371	豊かな人間性の芽生えと心を培います  富山市豊田本町1丁目2-3 TEL076-438-5171



名称	所在地	電話番号	定員	入所年齢	開所時間	一時	休日一時	休日	親子サークル	年末	体調不良児	1号認定
36 アームストロング青葉幼稚園	丸の内二丁目8-1	076-421-4090	90	生後6か月	7:00~19:00							15
37 藤園幼稚園	赤江町6-7	076-432-2292	50	1歳児	7:30~18:30	○					○	25
38 藤園南幼稚園	朝菜町一丁目15	076-425-2200	60	1歳児	7:30~18:30	○					○	25
39 晴雲幼稚園	草島331	076-435-2626	148	生後6か月	7:00~19:00	○					○	40
40 立正幼稚園	梅沢町二丁目10-5	076-423-7380	60	生後8か月	7:30~19:00						○	45
41 白藤幼稚園	中島三丁目3-84	076-431-2869	105	生後6か月	7:30~19:00	○					○	69
42 富山幼稚園	梅沢町三丁目19-27	076-421-5000	36	生後6か月	7:30~19:00						○	9
43 紅葉ガ丘認定こども園 ※1	愛宕町二丁目7-23	076-442-1770	15	3歳児	7:00~19:00							20
44 徳風幼稚園	総曲輪二丁目7-12	076-421-4045	93	生後9か月	7:30~19:00						○	105
45 新庄幼稚園	新庄町102	076-451-9777	140	生後9か月	7:00~19:00						○	60
46 石金こども園	石金三丁目2-37	076-421-0884	245	生後8週	7:00~20:00	○		○		○	○	15
47 どんぐり山共同保育園 ※3	北代5165	076-436-7590	24	1歳児	7:30~18:30	○						6
48 みどり野幼稚園 ※1	願海寺水口444	076-434-0898	25	3歳児	7:30~18:30							75
49 堀川幼稚園 ※1	大町1区西部3	076-423-3735	90	生後12か月	7:30~18:30						○	100
50 まどか幼稚園	北代4139	076-436-5411	50	生後12か月	7:30~19:00							25
51 文化幼稚園	窪本町3-5	076-432-4284	63	生後8か月	7:30~18:30	○						90
52 めぐみ幼稚園	太田北区159	076-423-2531	110	生後10か月	7:00~19:00						○	40
53 西田地方保育園	西田地方二丁目10-30	076-421-7481	220	生後8週	7:00~20:00	○		○		○	○	15
54 とよた保育園	豊田本町一丁目2-3	076-438-5171	180	生後8週	7:00~20:00	○		○		○	○	20
55 本郷町保育園	本郷町13-8	076-491-4150	40	生後6か月	7:30~18:30	○						10
56 下堀こども園	下堀8	076-481-6823	125	生後8週	7:00~19:00	○					○	15
57 かみいいの認定こども園	上飯野19-2	076-452-5001	140	生後8週	7:00~20:00	○		○		○	○	5
58 ひらきこども園	開202-1	076-461-7966	90	生後8週	7:00~20:00	○		○		○	○	15
59 堀川保育園	堀川小泉町一丁目16-24	076-421-9456	165	生後8週	7:00~20:00			○		○	○	10
60 若葉幼稚園 ※1	中川原193-2	076-423-1152	30	満3歳児	7:00~19:00						○	45
61 青い鳥保育園	上大久保892	076-467-0928	70	生後8週	7:00~20:00	○				○		10
62 クレヨン	西大沢148-6	076-468-2656	120	生後8週	7:00~20:00	○	○	○		○	○	15
63 大沢野こども園	上大久保267-5	076-468-2658	215	生後8週	7:00~20:00	○		○		○	○	15
64 上滝保育園	上滝499	076-483-1043	40	生後8週	7:00~18:30	○	○			○	○	10
65 おおしょう保育園	田島493-2	076-483-1007	93	生後8週	7:00~20:00	○		○		○	○	10
66 杉原こども園	八尾町黒田2630	076-454-3406	326	生後8週	7:00~20:00	○		○		○	○	25
67 しんでん保育園	八尾町新田236-2	076-454-2746	90	生後8週	7:00~20:00	○		○		○	○	15
68 リンデ幼稚園	八尾町高善寺164	076-454-2621	20	1歳児	7:00~19:00	○						15
69 ピノキオナースリースクール	婦中町上轡田35-1	076-466-6300	120	生後8週	7:00~19:00	○				○	○	15
70 婦中もなみ保育園	婦中町羽根1136-1	076-469-2000	200	生後8週	7:00~19:00	○				○	○	15
71 鶉坂保育園	婦中町上田島2	076-466-2321	223	生後8週	7:00~20:00			○		○	○	9
72 じんぼ保育園	婦中町上吉川400	076-469-2970	160	生後8週	7:00~20:00	○	○	○		○	○	10
73 みかど保育園	婦中町速星1032-1	076-466-2258	180	生後8週	7:00~20:00			○		○	○	12
74 ささくら保育園	婦中町笹倉106-1	076-466-2253	120	生後8週	7:00~20:00	○	○	○		○	○	10
75 紫幼稚園 ※1	婦中町下轡田103-1	076-465-6145	55	1歳児	7:30~18:00					○		45

※集団保育が可能な障害のあるお子さんの受け入れを行っています。  
 ※1 幼稚園型認定こども園 ※2 保育所型認定こども園 ※3 地方裁量型認定こども園  
 ※1、※2、※3以外は幼保連携型認定こども園



保育所・認定こども園・幼稚園 ▶

以下は広告スペースです

## 大切にしたいですね 子どもの感性...



**ひろたこども園**  
富山市鍋田17-55  
tel.076-451-5430 fax.076-451-5480



**めぐみこども園**  
富山市上赤江町1-14-33  
tel.076-441-2305 fax.076-441-2031



**おおひろたこども園**  
富山市海岸通り165-1  
tel.076-437-9923 fax.076-437-9946

社会福祉法人 めぐみ福祉会 <https://kosodate-web.com/megumi/>



## 地域型保育事業

(0～2歳児までを受け入れる施設です。)

名称	所在地	電話番号	定員	入所年齢	開所時間	一時	休日 一時	休日	親子 サークル	年末	体調 不良児
① ガンバ村保育園petit(事業所内)	小西170	076-452-3715	13	生後8週	7:00～19:00			△ 祝日のみ		○	
② わかばにここ園(小規模)	堀川町455	076-424-8835	19	生後8週	7:00～19:00	○		○		○	
③ 不二越あじさい保育園(事業所内)	中市二丁目217-2	076-492-3167	21	生後8週	7:00～20:00			△ 祝日のみ			
④ きぼう保育園(事業所内)	中野新町一丁目2-10	076-464-5211	5	生後8週	7:00～19:00	○		○			
⑤ ナースリールームスマイルフラワー(家庭的)	稲荷元町一丁目7-5	076-456-9020	5	生後8週	7:00～18:00						
⑥ 紅葉ガ丘町村保育園(小規模)	町村二丁目199-1	076-461-4746	19	生後9か月	7:00～19:00						
⑦ 東山つくし園(小規模)	石田2128-3	076-428-5294	19	生後8週	7:00～19:00	○					
⑧ わかばさくらんぼ園(小規模)	新桜町6-15	076-471-7085	12	生後8週	7:00～19:00	○		○		○	
⑨ くすのき保育園(事業所内)	下飯野301	076-437-1804	7	生後8週	7:30～19:30					○	
⑩ にこっと保育園(事業所内)	新総曲輪1-7	076-482-3493	9	生後8週	8:00～19:00						○
⑪ すみりー新庄園(家庭的)	向新庄町一丁目5-19	076-451-2664	5	生後8週	8:00～17:00				年12		
⑫ うさかスマイル保育園(小規模)	婦中町宮ヶ島299-1	076-466-0070	12	生後8週	7:00～19:00						

※集団保育が可能な障害のあるお子さんの受け入れを行っています。

## 幼稚園一覧

### 市立幼稚園

名称	所在地	電話番号	定員	入所年齢	教育時間	預かり保育	親子サークル
① 富山市立月岡幼稚園	上千俣町508	076-429-4959	105	3歳	8:30～14:30	14:30～17:00	○
② 富山市立水橋幼稚園	水橋館町390-13	076-478-0568	105	3歳	8:30～14:30	14:30～17:00	○
③ 富山市立速星幼稚園	婦中町速星706-1	076-465-2183	95	3歳	8:30～14:30	14:30～17:00	—

### 私立幼稚園

名称	所在地	電話番号	定員	入所年齢	教育時間	一時預かり保育	預かり保育	親子サークル
① あさひ幼稚園	東石金町8-28	076-425-1184	25	満3歳児	8:50～14:00	—	14:30～17:00	○
② 愛護幼稚園	山王町4-49	076-423-4342	15	2歳児	10:00～14:00	—	14:00～16:30	—
③ 五番町幼稚園	古鍛冶町2-22	076-421-8759	60	2歳児	8:30～14:00	—	14:00～17:30	○
④ 富山カワイ幼稚園	向新庄町五丁目5-6	076-451-5884	120	2歳児	10:00～14:00	9:00～14:00	14:00～17:15	○

### 国立幼稚園

名称	所在地	電話番号	定員	入所年齢	教育時間	預かり保育	親子サークル
附 富山大学教育学部附属幼稚園	五艘1300	076-445-2812	160	3歳児	9:00～14:00	—	—

以下は広告スペースです

幼児期に最もふさわしい集団活動の中であそびを中心にした幅広い体験で

豊かな人間性と自立する力を育てることをめざしています。



学校法人 伸和学園

# 堀川幼稚園



〒939-8073 富山市大町1区西部3

TEL (076)423-3735

FAX (076)423-3745

切って 煮るだけ 朝にちょうどいい  
栄養満点スープ

## 具だくさん

## 豆乳スープ

## 材料(4人分)

分量は目安です。  
家族のお好みに合わせてアレンジOK!

水	2と1/2カップ	豆乳(成分無調整)	1/2カップ
ベーコン	1枚	中華スープの素	小さじ1
にんじん	1/4本	塩	適量
たまねぎ	1/2個	こしょう	少々
白菜	1枚	しょうが	少々

このレシピに  
使われている  
食べ物の仲間

あか

みどり

## 作り方

- 具材Aは食べやすい大きさに切る。
- 鍋に水と①を入れて火にかける。
- ②に火が通ったら、豆乳と調味料Bを入れる。

## POINT

- しょうがでからだもほかほか整う
- やさしいスープ

早寝早起きでちよつとできた朝の余裕にやさしい朝ごはんをプラスしませんか?  
朝ごはんは体と頭を目覚めさせてくれる大事なスイッチ。忙しい朝でもパパッと作れて食べやすい、かんたんレシピを集めました。  
しかも、これらのメニューは市立の保育所・認定こども園でも親しまれているものばかり。毎日の朝が、ちよつと楽しくなるヒントにどうぞ。

調味料を変えるだけでレパートリーが増えます!

前日に作り置きOK!  
冷蔵庫で保存してね。



パンにもぴったりな一品

ブロッコリーを  
そえて栄養満点!



ふんわりやさしい まろやかな一皿 /

## チーズ入り オムレツ

## 材料(4人分)

油	適量	こしょう	少々
卵	4個	ピザ用チーズ	30g
塩	少々		

このレシピに  
使われている  
食べ物の仲間

あか

きいろ

## 作り方

- 卵を割って溶き、塩こしょうを加える。
- ①をフライパンに入れて焼く。
- ②が固まりきる前にピザ用チーズを入れて、卵を巻く。

## POINT

- レンジでも手軽に作れてチーズでカルシウムもとれる!

鉄やカルシウムいっぱい!

朝食にプラスして



ぱっと彩り やさしい味わい /

## 彩り鮮やか コーン和え

## 材料(4人分)

小松菜	1/2束	しょうゆ	小さじ1
にんじん	1/4本	砂糖	適量
コーン缶	40g		

このレシピに  
使われている  
食べ物の仲間

みどり

## 作り方

- 小松菜はゆでて、食べやすい大きさに切る。
- にんじんは千切りにしてゆでる。
- 具材の水気を絞り、調味料で混ぜ合わせる。

## POINT

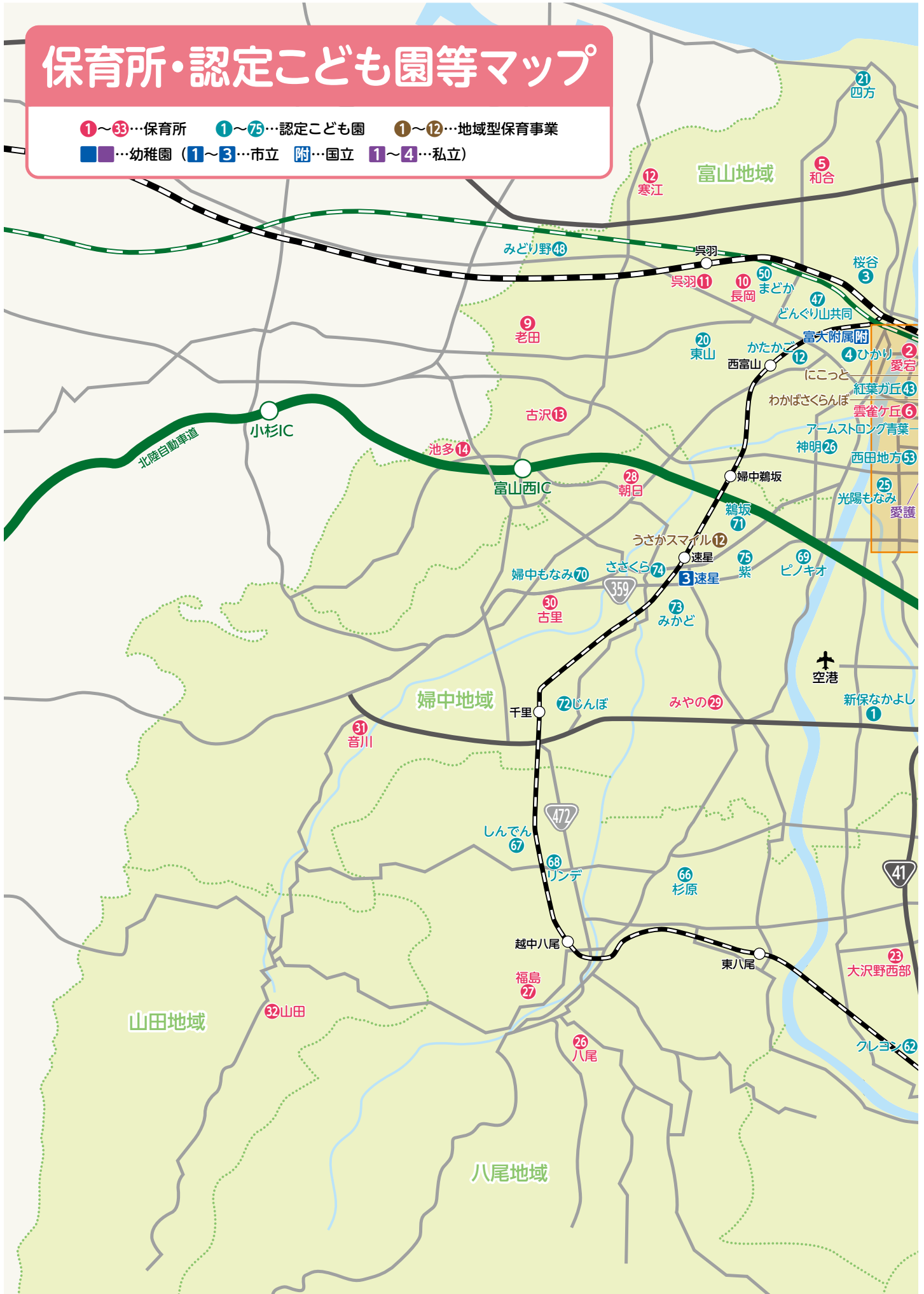
- 冷凍ほうれん草でもOK
- ゆで野菜はレンジでもかんたんにできるよ!





# 保育所・認定こども園等マップ

- ①～③③…保育所    ①～⑦⑤…認定こども園    ①～⑫…地域型保育事業
- …幼稚園 (①～③…市立 附…国立 ①～④…私立)



子どもを預けたいとき When You Need Childcare



# 地域児童健全育成事業の開設一覧

## 富山地域

校区	名称	電話番号	校区	名称	電話番号
山室中部	わかば児童会	090-1396-9116	芝園	よつば子ども会	080-8695-5297
蛭川	蛭川しろがね子ども会	076-491-2722	西田地方	西の子会	090-7747-3572
太田	ひかりのくに	090-7746-5680	中央	中央こども会	090-4682-0272
萩浦	よいこの会	080-3044-0105	柳町	チビっ子館	090-5684-6353
熊野	熊野ちびっ子館	080-2956-4849	桜谷	さくら子ども会	080-6358-5458
月岡	月岡つくし子供会	090-5681-9468	五福	しらとり子ども会	080-9784-4102
新保	新保こども会	090-9769-0140	奥田	こぼと会	090-2129-5980
四方	浜っ子会	076-435-0002	奥田北	むつみ子供会	090-6813-3185
八幡	なかよしホーム	076-435-0004	東部	東部っ子広場	076-421-3204
草島	草島っ子会	090-9448-5572	新庄	ひばり学級	076-432-8680
倉垣	北斗子供会	080-5725-6451	新庄北	つばさ子ども会	080-6358-3682
呉羽	ふたば子ども会	090-9765-3963	藤ノ木	なかよし学級	090-3763-3404
長岡	あすなろ教室	080-3045-1301	岩瀬	岩瀬子ども会	076-438-4705
寒江	なかよし教室	090-9769-6275	針原	ポブラ子ども会	090-3769-2556
老田	老田子ども会	090-6275-7312	浜黒崎	まつぼっくり子供会	090-2034-4481
古沢	ふれあい学級	076-434-1227	大広田	ゆめのへや	090-1396-2397
池多	はくちょう子供会	080-2214-5096	豊田	たんぼひろば	090-8704-6181
水橋	水橋学園子ども会	080-6357-8252	広田	子供の館	080-6352-6429
旧上条	上条こども会	090-6108-5720	神明	のびっ子会	090-9447-0498
			堀川	堀川いずみ子ども会	090-1394-9778
			堀川南	あゆみ会	090-4686-5766
			光陽	光陽こども会	090-5682-9072
			山室	みずほ子ども会	090-2371-8979

## 学童保育を利用したい時

### 地域児童健全育成事業 (子ども会)

放課後の小学校の余剰教室などを利用して、子どもたちに健全な遊びや生活の場を提供しています。地域の方々が、お子さんを安全にお預かりします。

#### ● 実施主体

富山市(各校区運営協議会に委託)

#### ● 実施施設

市内62か所

#### ● 対象児童

保護者が仕事などで昼間家庭にいない小学生(留守家庭児童)

#### ● 開設時間

小学校の登校日/放課後からおおむね3時間以上

※開設時間は校区によって異なります。土曜日や夏休み等に開設しない校区もあります。

#### ● 利用料

無料(ただし、おやつ代・材料費などの実費相当額を徴収する場合があります。)

#### ● 利用申込

子ども会は、市の委託により各小学校区の運営協議会が運営しています。子ども会を利用するときは、小学校等を通じて配布される「登録申込書」に必要事項を記入し、各運営協議会へ提出してください。原則として通学している小学校の子ども会のみ登録できます。(登録は1年間有効です。)  
なお、校区によっては定員の都合で登録できない場合があります。



- ・こども支援課  
076-443-2204
- ・各行政サービスセンター  
こども福祉係  
(大沢野)076-467-5830  
(大 山)076-483-2594  
(八 尾)076-455-2461  
(婦 中)076-465-2125

以下は広告スペースです

## 夢中になって遊ぶ 夢中になって学ぶ

◎幼保連携型認定こども園  
城南もなみ学園 婦中もなみ保育園  
光陽もなみ保育園

◎放課後児童クラブ  
もなみ子どもクラブ 婦中もなみ子どもクラブ

**経営理念**  
わたくしたちは『地域に根ざしたあたたかい福祉の実現』を目指します

社会福祉法人

## 富山城南会

富山市今泉西部町  
12番地1  
Tel.076-425-3610



### 放課後児童健全育成事業 (放課後児童クラブ)

### 地域ミニ放課後児童クラブ事業 (地域ミニ放課後児童クラブ)

留守家庭の子どもたちに、保護者が帰宅するまでの間、家庭に代わる生活の場を提供しています。放課後児童支援員などがお子さんを安全にお預かりします。

● **実施主体**

社会福祉法人、NPO法人等

● **対象児童**

保護者が仕事の都合により昼間家庭にいない小学生(留守家庭児童)

● **開設時間**

- ・小学校の登校日/放課後～19:00
  - ・長期休暇期間及び土曜日/8:00～19:00
- ※クラブによって時間が異なります。時間を延長している施設もあります。  
※また、長期休暇のみの受入れについても、クラブによって異なります。

● **利用料**

有料(各施設によって金額が異なります。)

● **利用申込**

各施設へ直接お申し込みください。



- ・子ども支援課  
076-443-2204
- ・各行政サービスセンター  
子ども福祉係  
(大沢野)076-467-5830  
(大山)076-483-2594  
(八尾)076-455-2461  
(婦中)076-465-2125

● **実施施設一覧** P46

婦中・山田地域		
校区	名称	電話番号
速星	速星ひまわり子ども会	090-7599-9908
鵜坂	学童クラブうさかつ子	070-5630-0692
宮野	みやのっころんど	090-2036-4267
古里	ふるさとなかよしクラブ	076-469-6306
山田	やまだこども会	070-2823-5378

大沢野・細入地域		
校区	名称	電話番号
大沢野	大沢野しろばと子ども会	090-6815-5925
大久保	大久保たけのこ子ども会	080-4253-2433
船峠	ふなくらキッズ	090-3887-8181
神通碧	にれっこ会	080-6356-9298

大山地域		
校区	名称	電話番号
上滝	上滝チャレンジクラブ	080-4253-4112
大庄	大庄ともえ学級	076-483-4115
福沢	福沢げんきクラブ	090-8969-8550

八尾地域		
校区	名称	電話番号
八尾	八尾地域児童クラブ	076-454-3903
杉原	杉原地域児童クラブ	076-455-1730
保内	保内地域児童クラブ	076-454-2915
旧榎尾	榎尾地域児童クラブ	076-454-2082



以下は広告スペースです

## みつかる。つながる。よくなっていく。

YMCAは「心・知性・体」のバランスのとれた人間としての成長を願い、生涯学習という考えの中でプログラムを実施しています。

**英会話**  
全クラス外国人の先生が担任!

**体操**  
器械運動など、段階的に学び技術を習得!

**野外活動**  
自然での活動を体験し「生きる力」を育む!

**学童**  
学習サポートや様々な活動で楽しく学ぼう!

公益財団法人  
**富山YMCA**

〈堤町本館〉TEL 076-425-9001  
〈駅前校〉TEL 076-431-5588  
営業時間/12:00~21:00 (土曜10:00~19:00)  
休日/日曜・祝日

詳しくはHPへ!



# 放課後児童健全育成事業実施施設一覧

## 富山地域

クラブ名	実施主体	クラブ所在地	電話番号	平日通常 利用時間※	延長利用 の可否	延長利用時間	送迎の 有無
星椋学童保育 富山A・B	学校法人 国際学園	新富町一丁目2-3	090-5170-4088	午後7時30分まで	×	—	○
しばぞのキッズ	NPO法人 キッズアイ	鹿島町二丁目2-9	076-471-7456	午後6時30分まで	○	午後8時まで	○
YMCA学童 「フリーポート」	公益財団法人 富山YMCA	桜町一丁目3-4	076-431-5588	午後7時まで	○	午後8時まで	○
アフタースクール しみずまち	NPO法人 まなびや	旭町3-3	076-482-6661 080-4974-3004	午後7時まで	×	—	○
YMCA学童 「フリーポートII」	公益財団法人 富山YMCA	中央通り二丁目4-4	076-431-5588	午後7時まで	○	午後8時まで	○
ハレア学童保育本校	NPO法人halea	堀端町4-30	080-7963-5079	午後7時まで	○	午後9時まで	○
桜谷キッズクラブ	社会福祉法人 富山市桜谷福祉会	石坂新111-30	076-443-5055	午後7時まで	○	午後8時まで	○
ハレア学童保育 メンデル校	NPO法人halea	五艘1493-3	080-4331-3349	午後7時まで	×	—	○
かたかご学級	社会福祉法人 かたかご会	五福9区4323	076-433-2622	午後6時まで	○	午後7時まで	×
のびのーびはうす	NPO法人 おるたなとやま	羽根128	070-9368-9606	午後7時まで	○	午後8時まで	○
こどものいえ	NPO法人 えがおプロジェクト	中島三丁目3-74	070-5631-6263	午後7時まで	×	—	×
おくだっこ学童クラブ	社会福祉法人 奥田福祉会	奥田寿町2-26	076-471-8088	午後7時まで	○	午後8時まで	×
ハレア学童保育 ニュートン校	NPO法人halea	粟島町三丁目21-37	080-7034-6621	午後7時まで	○	午後8時まで	○
ハレア学童保育 ガリレオ校	NPO法人halea	下新本町3-5	070-6427-5023	午後7時まで	×	—	○
ガンバ村キッズ新庄	社会福祉法人 アルペン会	新庄町二丁目15-34	076-442-1534	午後7時まで	×	—	×
ときわっこ学童クラブ	社会福祉法人 常盤台保育園	経堂三丁目156	090-1636-4753	午後6時まで	○	午後7時まで	×
しんじょう学童クラブ	学校法人全人学園	新庄町102	076-451-9777	午後6時まで	○	午後7時まで	×
新庄さくらキッズ	社会福祉法人 わかき福祉会	新庄銀座二丁目7-12	076-452-0639	午後7時まで	×	—	○
新庄さくら・北キッズ	社会福祉法人 わかき福祉会	新庄銀座二丁目6-23	076-452-3639	午後7時まで	×	—	○
学童保育 かみいいのキッズ	社会福祉法人 新川児童福祉会	上飯野19-2	076-452-5002	午後7時まで	○	午後8時まで	○

以下は広告スペースです

ひとつの種から咲く花には無限の可能性が 있습니다。

学校法人 全人学園  
幼保連携型認定こども園

## 新庄幼稚園

あふれる  
意欲

健康な体

人の痛みの  
わかる人に

ゆたかな  
思い

好奇心  
探究心

# しんじょう 学童クラブ

〒930-0992 富山市新庄町102(しんじょう学童クラブは新庄幼稚園の隣地) TEL 076-451-9777



クラブ名	実施主体	クラブ所在地	電話番号	平日通常 利用時間※	延長利用 の可否	延長利用時間	送迎の 有無
わかくさ／ひまわり A・キッズ	社会福祉法人 わかくさ福祉会	藤木1246	076-464-5784	午後7時まで	○	午後8時まで	×
わかくさ／ひまわり B・キッズ	社会福祉法人 わかくさ福祉会	藤木1835	076-464-5545	午後7時まで	○	午後8時まで	×
学童藤ノ木 メルシーⅠ・Ⅱ	社会福祉法人 藤ノ木福祉会	藤木1274	076-423-3711	午後7時まで	×	—	×
学童藤ノ木 メルシーⅢ	社会福祉法人 藤ノ木福祉会	藤木1292	076-494-3977	午後7時まで	×	—	×
結の家 藤ノ木	NPO法人結の会	藤木2554-11	090-8094-0852	午後6時30分まで	○	午後7時まで	×
わかば学童クラブ はりばら園	社会福祉法人 わかば福祉会	針原中町843-2	076-451-0510	午後6時まで	○	午後7時まで	○
とよた学童クラブ みどりの家	NPO法人 とよた学童クラブ	米田42-1	076-437-4140	午後7時まで	×	—	×
とよた学童クラブ そらの家	NPO法人 とよた学童クラブ	米田42-1	076-438-3221	午後7時まで	×	—	×
あいこう すこやかキッズ	社会福祉法人 相幸福祉会	豊田本町四丁目8-7	076-426-0020	午後6時30分まで	○	午後7時まで	×
富山認定こども園 とやまキッズ	公益財団法人 鉄道弘済会	豊丘町28-10	076-437-5236	午後7時まで	×	—	×
もなみ子どもクラブ A・B・C	社会福祉法人 富山城南会	太郎丸本町二丁目5-9	076-423-8000	午後6時30分まで	○	午後7時30分まで	×
わかば学童クラブ 堀川園A・B	社会福祉法人 わかば福祉会	堀川町472-3	076-424-8833	午後6時まで	○	午後7時まで	×
わかば学童クラブ 下堀園A・B	社会福祉法人 わかば福祉会	下堀88-1	076-461-5222	午後6時まで	○	午後7時まで	×
いちい学童クラブ 堀川南園Ⅰ・Ⅱ	社会福祉法人 いちい保育園	本郷町273-2	076-429-6161	午後6時まで	○	午後7時まで	×
ほりなん児童クラブ	社会福祉法人 富山学院福祉会	大町5-2	076-482-5777	午後6時まで	○	午後7時まで	×
ガンバ村キッズ堀川	社会福祉法人 アルペン会	下堀54-3	076-461-4006	午後7時まで	×	—	×
こうようキッズ	NPO法人 キッズアイ	太郎丸西町一丁目 4番3号	080-9076-1423	午後6時30分まで	○	午後8時まで	○
ハレア学童保育 エジソン校	NPO法人halea	石金二丁目5-10	070-1448-6644	午後7時まで	○	午後8時まで	○
わかば学童クラブ 石金園	社会福祉法人 わかば福祉会	西長江四丁目156-1	076-421-0884	午後6時まで	○	午後7時まで	○
わかくさ／ よつば・キッズ	社会福祉法人 わかくさ福祉会	天正寺1400	076-461-6764	午後7時まで	○	午後8時まで	○
結の家あきよし	NPO法人結の会	秋吉114-10	090-8094-0852	午後6時30分まで	○	午後7時まで	○
わかくさ／ もみじA・キッズ	社会福祉法人 わかくさ福祉会	町村166-4	076-482-6393	午後7時まで	○	午後8時まで	×

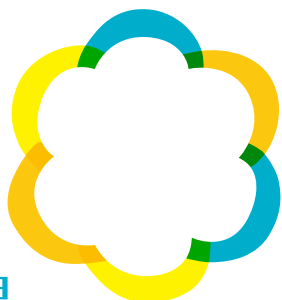
次ページへ

忘れたくない1日が、また1つ。

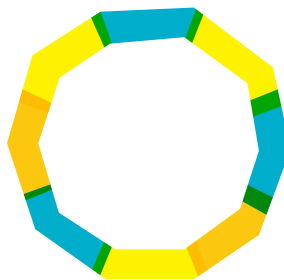
何気ない  
1日を残そう!

月 日 曜日

今日のごはん



今日のおそび



今日の可愛いひとこと





クラブ名	実施主体	クラブ所在地	電話番号	平日通常 利用時間※	延長利用 の可否	延長利用時間	送迎の 有無
わかかさ／ もみじB・キッズ	社会福祉法人 わかかさ福祉会	町村166-4	076-482-6393	午後7時まで	○	午後8時まで	×
わかかさ／ たいよう・キッズ	社会福祉法人 わかかさ福祉会	町村166-4	076-482-6393	午後7時まで	○	午後8時まで	○
いちい学童クラブ 蜷川園	社会福祉法人 いちい保育園	小杉1025-6	076-429-6161	午後6時まで	○	午後7時まで	○
アフタースクール 「ノア」	社会福祉法人 富山YMCA福祉会	高島町二丁目3-23	076-437-7081	午後6時まで	○	午後7時まで	×
興南かがやきクラブ	社会福祉法人 興南学園福祉会	悪王寺51	076-413-5054	午後6時30分まで	○	午後7時まで	×
アフタースクール ふくふく	NPO法人ポエム	月岡町四丁目171-1	076-461-7645	午後6時まで	○	午後7時まで	○
くらがき学童クラブ	NPO法人 とよた学童クラブ	布目旭3472-1	076-411-9887	午後7時まで	×	—	×
東山学童クラブ	社会福祉法人 東山福祉会	吉作4303-1	076-436-6810	午後7時まで	○	午後7時30分まで	×
きららの森	NPO法人 きららの森	呉羽町3475-2	076-436-2558	午後7時30分まで	×	—	×
どんぐり山学童クラブ	NPO法人どんぐり山 共同保育園	北代3826-3	076-464-6887	午後7時まで	×	—	○
学童たんぼぼ	水橋西部地区内 運営委員会	水橋花の井町4-17	076-478-0405	午後6時まで	○	午後7時まで	×

### 大沢野地域

クラブ名	実施主体	クラブ所在地	電話番号	平日通常 利用時間※	延長利用 の可否	延長利用時間	送迎の 有無
おおさわの学童クラブ A・B	社会福祉法人 すこやかこども福祉会	長附229-3	076-468-1101	午後7時まで	○	午後7時30分まで	○
スケッチ	社会福祉法人 秀愛会	西大沢148-5	076-468-2656	午後6時まで	○	午後7時30分まで	○
青い鳥学童クラブ	社会福祉法人 青い鳥福祉会	上大久保892	076-467-0928	午後7時まで	○	午後8時まで	○

### 八尾地域

クラブ名	実施主体	クラブ所在地	電話番号	平日通常 利用時間※	延長利用 の可否	延長利用時間	送迎の 有無
すぎはら学童クラブ A・B	社会福祉法人 すこやかこども福祉会	八尾町黒田2673-1	076-455-1888	午後7時まで	○	午後8時まで	○

以下は広告スペースです

## “エコチル調査”は あなたの子育てを応援しています！



**エコチル調査って？**

2010年度から環境省が行う大規模な国家プロジェクト。4年かけて参加者を募集、長期的な追跡調査をしています。健康に何が関係しているのか、健康のために何が大切なのかを調べています。

／ 例えばこんなことがわかりました！ ／

帝王切開でも経産分娩でも  
赤ちゃんを愛しく感じる気持ちに差はない

父親が積極的に育児に取り組むと  
母親の心理的苦痛が低減する可能性がある

「成果という宝物」を未来の子どもたちに渡したい…。

他にもたくさんの「調査の成果」があります。  
もっと成果を知りたい人は右の二次元コードから



エコチル調査でわかったこと

全国で約10万組  
富山で約5,000組の  
親子が参加しています

「これからも」  
**エコチル調査は続きます！**

当初調査対象のお子さんが13歳になるまでの調査でしたが、13歳以降も続くことになりました。



**エコチル**とやま

子どもの健康と環境に関する全国調査  
富山大学 エコチル調査富山ユニットセンター

〒930-0194 富山市杉谷2630 番地 国立大学法人 富山大学 医学部内  
TEL: 076-415-8842 E-mail: ecojimu@med.u-toyama.ac.jp

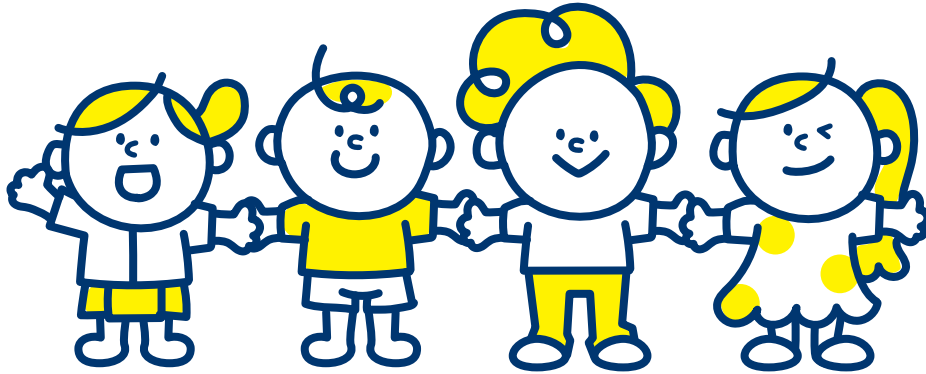


婦中・山田地域

クラブ名	実施主体	クラブ所在地	電話番号	平日通常 利用時間※	延長利用 の可否	延長利用時間	送迎の 有無
ポケットキッズG	NPO法人 ポケットキッズ	婦中町速星563	090-6272-5008	午後7時まで	×	—	○
ポケットキッズII	NPO法人 ポケットキッズ	婦中町速星563	090-6273-2493	午後7時まで	○	午後8時まで	○
ポケットキッズM	NPO法人 ポケットキッズ	婦中町速星723	090-8269-0377	午後7時まで	×	—	○
フレンドキッズみかど	社会福祉法人 あおぞらこども福祉会	婦中町速星1057-6	090-6818-5227	午後6時まで	○	午後7時まで	×
ポケットキッズウサカ	NPO法人 ポケットキッズ	婦中町下轡田872	076-466-5777	午後7時まで	○	午後8時まで	×
ポケットキッズウサカ2	NPO法人 ポケットキッズ	婦中町下轡田872	076-466-5777	午後7時まで	×	—	×
羽根新学童	羽根新学童 運営委員会	婦中町羽根新132-10	090-4073-5594	午後7時まで	×	—	○
鵜坂学童 ニコニコクラブ	社会福祉法人 鵜坂福祉会	婦中町上田島2	076-466-2321	午後6時まで	○	午後7時まで	○
鵜坂学童 ワクワククラブ	社会福祉法人 鵜坂福祉会	婦中町宮ヶ島300-3	076-466-5051	午後6時まで	○	午後7時まで	○
朝日キッズ	朝日キッズ 運営委員会	婦中町下条281	076-469-5110	午後7時まで	×	—	×
婦中もなみ 子どもクラブ	社会福祉法人 富山城南会	婦中町羽根1136-1	076-469-2185	午後6時30分まで	○	午後7時まで	×
じんぼどんぐり・キッズ	社会福祉法人 わかかさ福祉会	婦中町上吉川400	076-469-2971	午後7時まで	○	午後8時まで	×

※平日通常利用時間は、基本料金で利用可能な時間です。

- 実施施設一覧は発行日時点の情報を掲載しています。
- 詳しい運営内容については直接、各クラブにお問い合わせください。



以下は広告スペースです



レンタルでも、赤ちゃんには  
**新品の安心を**

Richellグループが手がける  
清潔・安心・安全な  
ベビー用品レンタル

まずアイテムを  
チェック!

**First Baby Rentalなら安心で便利!**

アイテムはすべて  
**新品未使用**

赤ちゃんに直接  
触れるものだから、  
清潔・安心・安全に  
こだわっています。

気に入ったアイテムは  
**そのまま購入OK**

お試し後の購入は、  
通常購入よりお得!  
失敗しないベビー用品  
選びをサポートします。

借りるも、買うも  
赤ちゃん和妈妈にやさしい選択を。



**First Baby Rental**

ライブリード株式会社 〒930-0357 富山県中新川郡上市町正印515  
First Baby Rental事業部HP <https://livelead.biz/>